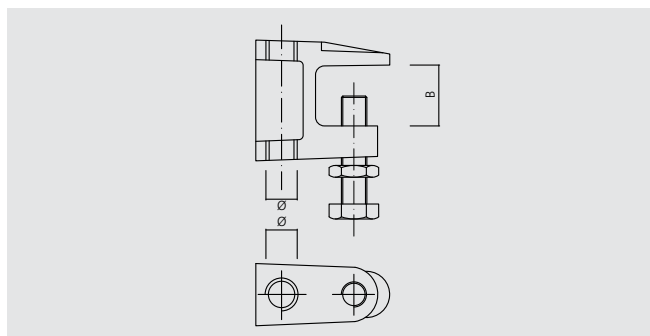


## Crampon Serre-joint



### Avantages

- Pour poutrelles jusqu'à 28 mm.
- Matière: pince en fonte ; vis en acier trempé, écrou en acier, électro-zingué.
- Vis à tête hexagonale conforme à la norme DIN 933 suivant la classe 8.8, vis pointeau conforme à la norme ISO 4753 et contre-écrou.
- Finition : Electrozingué.



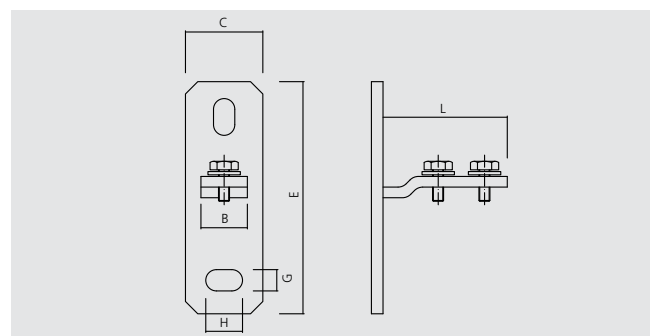
CS						Conditionnement	
Dénomination	Ø	B	Vds	FM	UL	Code	(unités)
Crampon 8	M8	18	Vds	-	UL	98PMV	100
Crampon 10	M10	20	Vds	FM	UL	910PMV	100
Crampon 12	M12	26	Vds	FM	UL	912PMV	50

## Té d'Assemblage Vertical et Horizontal



### Avantages

- Pour fixer les profils 27/18 ou 28/30.
- Soudure continue.
- Livrés complets avec visserie.
- Protection : Electrozinguée.



TE							Conditionnement	
Dénomination	Ø	C	E	GxH	LxB	Pour Rail	Code	(unités)
Té d'Assemblage Vertical	M10	45	120	10x20	55x24	27/18 et 28/30	9VTE	50
Té d'Assemblage Horizontal	M10	45	120	10x20	55x24	27/18 et 28/30	9HTE	50