

Cheville à bascule BT

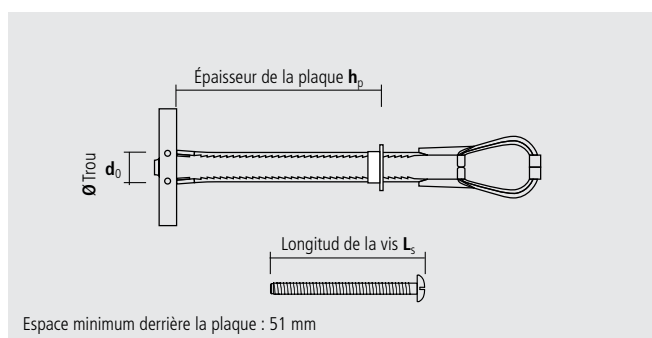


Avantages

- Cheville pour cloisons creuses
- Rapide et universelle
- Ne requiert aucun outil de pose.
- Résiste à des valeurs de charges élevées.

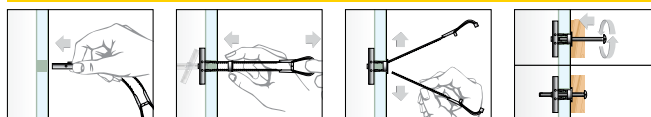
Adaptée pour les matériaux suivants

- ✓ Plaque de plâtre de 10 à 70 mm d'épaisseur
- ✓ Panneaux
- ✓ Blocs creux



BT

Installation



BT sans vis

Dénomination	d ₀ [mm]	h _p [mm]	Pas de vis	Conditionnement		
				Code	(unités)	(unités)
BT M4	13	10-70	M 4	94BT	40	320
BT M5	13	10-70	M 5	95BT	30	240
BT M6	13	10-70	M 6	96BT	30	240
BT M8	19	10-70	M 8	98BT	20	160

BT avec vis

Dénomination	d ₀ [mm]	h _p [mm]	Pas de vis	L _s [mm]	Tête	Conditionnement					
						Boîte			Blister		
						Code	(unités)	(unités)	Code	(unités)	(unités)
BT M4	13	10-70	M 4	50	PZ2/rainure	94BTLO	40	320	54BTLO4	4	10
BT M5	13	10-70	M 5	62	PZ2/rainure	95BTLO	30	240	55BTLO4	4	10
BT M6	13	10-70	M 6	62	PZ2/rainure	96BTLO	30	240	56BTLO4	4	10
BT M8	19	10-70	M 8	80	Hexagonale	98BTK	20	160	-	-	-

Charges recommandées

Dénomination	d ₀ [mm]	N _{Rec} : Résistance à la traction dans des plaques de plâtre				V _{Rec} : Résistance au cisaillement dans des plaques de plâtre			
		h _p =9,5 mm [kN]	h _p =12,5 mm [kN]	h _p =16 mm [kN]	h _p =19 mm [kN]	h _p =9,5 mm [kN]	h _p =12,5 mm [kN]	h _p =16 mm [kN]	h _p =19 mm [kN]
BT M4	13	0,07	0,15	0,15	0,15	0,20	0,20	0,25	0,30
BT M5	13	0,10	0,20	0,20	0,20	0,30	0,30	0,40	0,50
BT M6	13	0,20	0,20	0,20	0,20	0,30	0,30	0,50	0,50
BT M8	19	0,20	0,20	0,20	0,20	0,30	0,40	0,50	0,50